

Kupić, nie kupić...

(pod redakcją
Hanny Krzyżanowskiej)

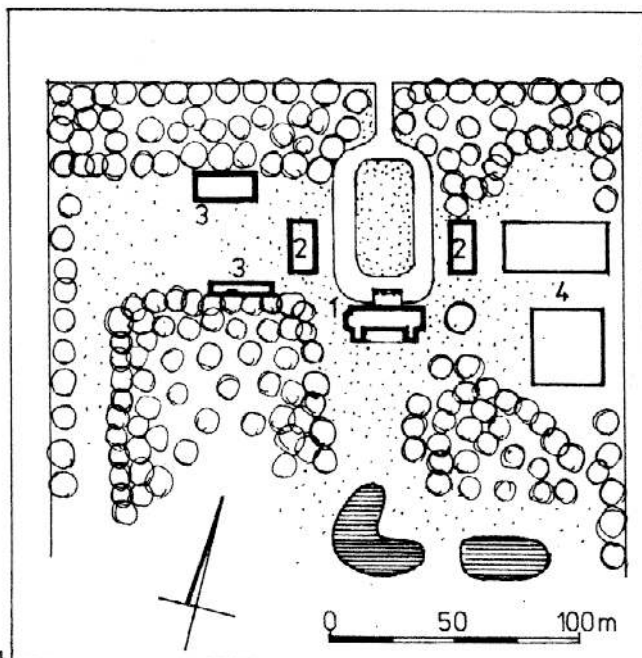
BARTODZIEJE
(gmina Jastrzębia,
woj. radomskie)

ZESPÓŁ DWORSKI

Dojazd koleją z Radomia (od stacji Bartodzieje około 2 km), dojazd samochodem drogą od trasy E7 z Jedlińska do Gorynia lub z Radomia drogą na Jastrzębią. Przy drodze Jedlińsk-Wola Goryńska znajduje się północna granica zespołu dworskiego wraz z bramą główną. Całość ogrodzona płotem siatkowym.

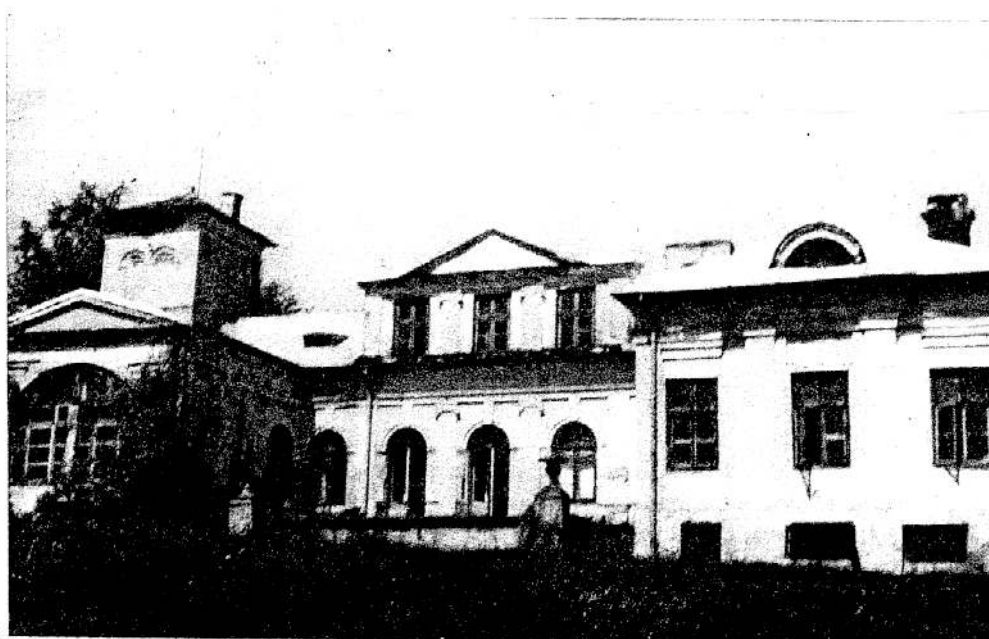
Wielkość obecna majątku Bartodzieje wynosi 5,64 ha, z czego 4 ha – to zespół dworsko-parkowy, a 1,64 – grunty orne. W skład zespołu wchodzi: dwór, dwie oficyny, dwa budynki gospodarcze, stodoła, zespół szklarni, zespół lodowni oraz park z licznymi pomnikami przyrody (lipy, dęby, modrzewie) i dwoma stawami, z których jeden jest zarosnięty.

Zespół powstał na przełomie XVIII i XIX w. (zespół szklarni w latach trzydzies-



1. Plan sytuacyjny: 1 – dwór, 2 – oficyny, 3 – budynki gospodarcze, 4 – zespół szklarni
2. Widok dworu od strony parku

tych XX w.). Pierwotnie był to zapewne dwór myśliwski Stanisława Krzywickiego. Następnymi właścicielami byli: Mikulscy, Kuszewscy, Deskurowie, Gordonowie, Jakaccy, Strojnowscy, Malleszewski i obecny – Tadeusz Janowski. W latach 1939–1942 posiadłość służyła jako dom wypoczynkowy dla generałów niemieckich. W latach pięćdziesiątych pięć dworu było przeznaczone na dom pracy twórczej.



Informacje szczegółowe

Materiał:	ściany murowane z cegły, otynkowane, więźba dachowa drewniana, pokrycie blachą ocynkowaną
Kubatura:	pałac 2550 m ³ , oficyny ponad 600 m ³ każda
Powierzchnia użytkowa:	pałac – 510 m ² , oficyny po ok. 120 m ² każda
Liczba kondygnacji:	pałac – 2, oficyny po 1
Liczba pomieszczeń:	pałac – 12, oficyna wsch. – 3, oficyna zach. – 7
Właściciel:	Tadeusz Janowski
Użytkownik:	Tadeusz Janowski

Proponowany rodzaj dom pracy twórczej, ośrodek zagospodarowania: czynkowy lub szkoleniowy, cele mieszkalne

Stan zachowania: dobry

Zakres robót: naprawa rynien i rur spustowych, naprawa tynków, wymiana podłóg w niektórych pomieszczeniach

Sposób załatwienia sprawy: wszystkie sprawy związane z kupnem majątku należy załatwiać z właścicielem Tadeuszem Janowskim, zamieszkałym we dworze, 26-622 Bartodzieje koło Radomia

(Opracowała: Barbara Baczevska)